



chauffage piscine
WarmPOOL

Inverter
 La PAC connectée



Service spécifique et personnalisé.



Engagement qualitatif et durable.



Hotline et SAV sur site.
 Notre charte de qualité.



Gaz écologique et performant.



Engagement fort pour la nature.



Membre FPP.
 Commission chauffage.
 Signature DTP 10.

CARACTERISTIQUES

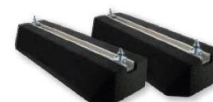
MODELE	WP160Tri Inverter
Capacité bassin	De 100 à 160 m³
Puissance de chauffage *	6.7 ~ 28.3 kW
Consommation *	0.54 ~ 5.57 kW
COP	12.41 ~ 5.08
Courant nominal	9.96 A
Puissance de chauffage **	5.46 ~ 23.3 kW
Consommation **	0.83 ~ 5.49 kW
Contrôleur	Digital tactile couleur
Gaz	R410 A
Echangeur	Titane
Compresseur	Rotatif Mitsubishi
Nombre de ventilateurs	2
Vitesse rotation ventilateur	500-1000
Mode	Chaud/Froid/Auto
Plage de fonctionnement	-5°C ~ 40°C
Puissance acoustique	48 dB(A)
Alimentation	Tri 380-400V
Câble d'alimentation	5G1.5 mm²
Détendeur	Electromagnétique
Débit d'eau	5.7 m³/h
Raccordement hydraulique	PVC 50 mm
Dimension unité	1110/480/1220 mm
Dimension carton	1210/495/1300 mm
Poids net	113 kg
Poids brut	128 kg
Garantie toutes pièces	5 ans

Nos Options

Bâche d'hivernage



Supports



Designed by
warmpac

www.warmpool.fr

* Test réalisé à 27°C de température d'air, avec le même écart de température et de débit d'eau.

** Test réalisé à 15°C de température d'air, avec une entrée d'eau à 26°C et une sortie d'eau à 28°C afin de définir le débit d'eau, la capacité de chauffe et la consommation, selon les normes FPP.