



chauffage piscine
WarmPOOL

Inverter
 La PAC connectée



Service spécifique et personnalisé.



Engagement qualitatif et durable.



Hotline et SAV sur site.
 Notre charte de qualité.



Gaz écologique et performant.



Engagement fort pour la nature.



Membre FPP.
 Commission chauffage.
 Signature DTP 10.



Designed by
warmpac

www.warmpool.fr

CARACTERISTIQUES

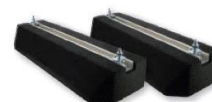
MODELE	WP90 Inverter
Capacité bassin	De 70 à 100 m³
Puissance de chauffage *	4.6 ~ 19.5 kW
Consommation *	0.37 ~ 3.94 kW
COP	12.43 ~ 4.95
Courant nominal	15.9 A
Puissance de chauffage **	3.84 ~ 15.4 kW
Consommation **	0.6 ~ 3.81 kW
Contrôleur	Digital tactile couleur
Gaz	R410 A
Echangeur	Titane
Compresseur	Rotatif Mitsubishi
Nombre de ventilateurs	1
Vitesse rotation ventilateur	600-900
Mode	Chaud/Froid/Auto
Plage de fonctionnement	-5°C ~ 40°C
Puissance acoustique	45 dB(A)
Alimentation	Mono 220-240V
Câble d'alimentation	3G2.5 mm ²
Détendeur	Electromagnétique
Débit d'eau	4 m³/h
Raccordement hydraulique	PVC 50 mm
Dimension unité	1110/480/870 mm
Dimension carton	1210/510/880 mm
Poids net	82 kg
Poids brut	95 kg
Garantie toutes pièces	5 ans

Nos Options

Bâche d'hivernage



Supports



* Test réalisé à 27°C de température d'air, avec le même écart de température et de débit d'eau.

** Test réalisé à 15°C de température d'air, avec une entrée d'eau à 26°C et une sortie d'eau à 28°C afin de définir le débit d'eau, la capacité de chauffe et la consommation, selon les normes FPP.